

# Commune d'Anduze

(numéro INSEE : 30010)



Hôtel de Ville - 1, place de Brie  
30140 Anduze  
Tél. 04.66.61.80.08

## Plan Local d'Urbanisme

### Révision générale

Pièce  
4.1.b

#### Plan des SUP

Planche 1 - Zonage de la commune

Echelle : 1:6 000

Date d'établissement : 25/01/2024



Procédure prescrite par DCM le 19/06/2017  
Débat du PADD le 24/04/2022  
Arrêt du PLU par DCM le 24/04/2023  
Approbation du PLU par DCM le 08/02/2024

UADG - URBANISME



A.C.S.O.E.B.



CMO - Paysages



NATURAE

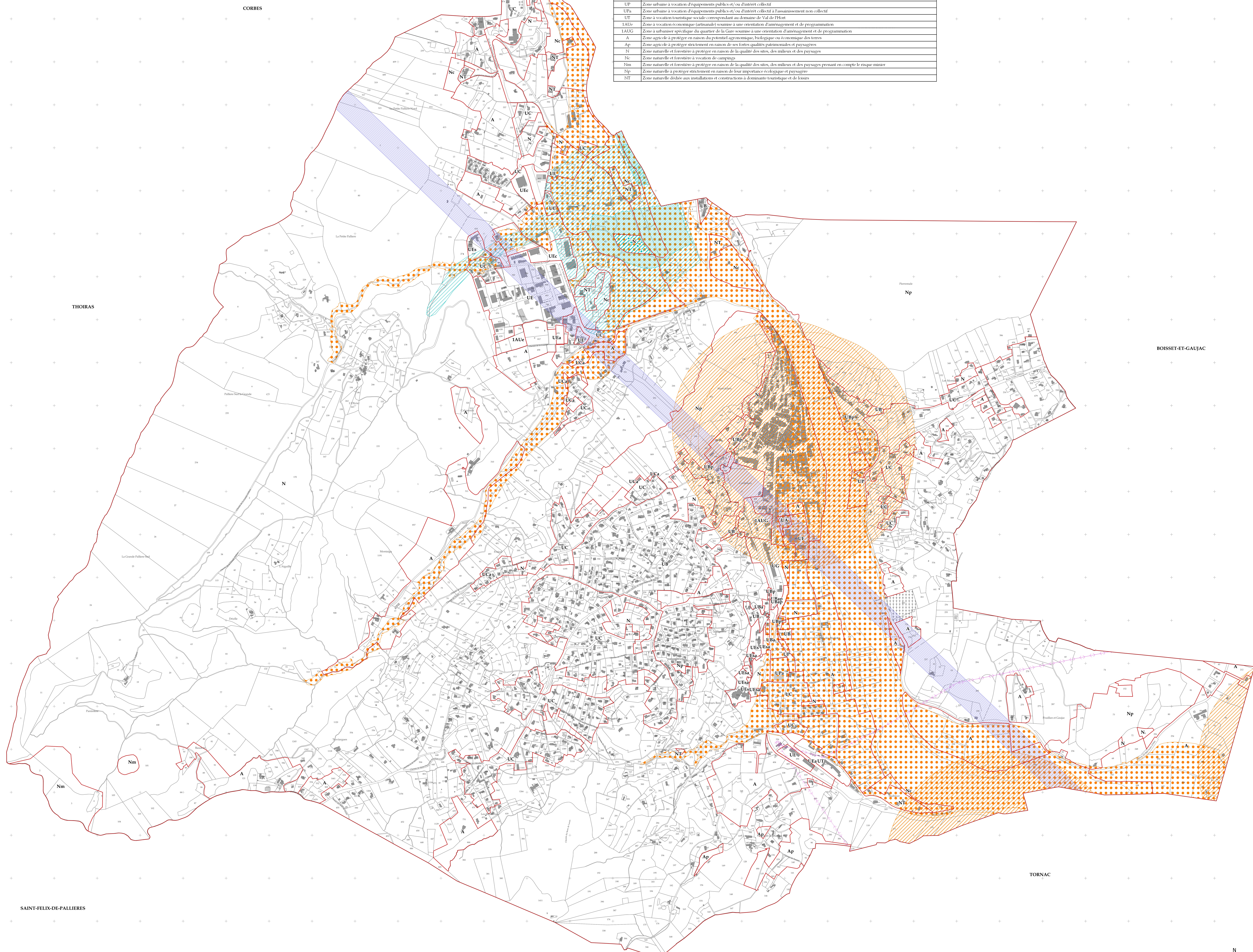


Nikolai RIEAKOV

Geomatikon - Cartographe

Tableau des zones

Référence	Désignation
UA	Zone urbaine dense et mixte du centre ancien
UAp	Zone urbaine dense et mixte du centre ancien, inscrite au périmètre de protection des monuments historiques
UB	Zone de mixité urbaine de densité moyenne
UBa	Zone de mixité urbaine de densité moyenne à l'assainissement non collectif
UBap	Zone de mixité urbaine de densité moyenne à l'assainissement non collectif, inscrite au périmètre de protection des monuments historiques
UBp	Zone de mixité urbaine de densité moyenne, inscrite au périmètre de protection des monuments historiques
UC	Zone de mixité urbaine à vocation principale d'habitat pavillonnaire de faible densité moyenne
UCa	Zone de mixité urbaine à vocation principale d'habitat pavillonnaire de faible densité moyenne à l'assainissement non collectif
UE	Zone urbaine destinée principalement au recueil des activités économiques, industrielles, artisanales, commerciales et de services
UEa	Zone urbaine destinée principalement à accueillir des activités économiques, industrielles, artisanales, commerciales et de services à l'assainissement non collectif
UEc	Zone urbaine destinée à des établissements de commerce
UEs	Zone urbaine destinée à des établissements liés à la santé et au social
UEn	Zone urbaine destinée à des établissements liés à la santé et au social à l'assainissement non collectif
UG	Zone urbaine spécifique du quartier de la Gare
UP	Zone urbaine à vocation d'équipements publics et/ou d'intérêt collectif
UPa	Zone urbaine à vocation d'équipements publics et/ou d'intérêt collectif à l'assainissement non collectif
UT	Zone à vocation touristique sociale correspondant au domaine du Val de l'Hérault
TAUG	Zone à vocation économique (artisanale) soumise à une orientation d'aménagement et de programmation
TAUG	Zone à vocation économique (artisanale) soumise à une orientation d'aménagement et de programmation
A	Zone agricole à protéger en raison du potentiel agronomique, biologique ou économique des terres
Ap	Zone agricole à protéger strictement en raison de ses fortes qualités patrimoniales et paysagères
N	Zone naturelle et forestière à protéger en raison de la qualité des sites, des milieux et des paysages
Nc	Zone naturelle et forestière à vocation de camping
Nm	Zone naturelle et forestière à protéger en raison de la qualité des sites, des milieux et des paysages prenant en compte le risque minier
Np	Zone naturelle à protéger strictement en raison de leur importance écologique et paysagère
Nt	Zone naturelle dédiée aux installations et constructions à dominante touristique et de loisirs



**Destination des sols\***

☒ Limite et nom de zone (R151-17)

**Servitudes d'Utilité Publique**

ACI - Monuments historiques (en vigueur)

- Monument
- Périmètre de protection

AS1 - Protection des eaux

- Caplage
- Zone de protection immédiate
- Zone de protection rapprochée
- Zone de protection éloignée

H4 - Lignes électriques

- Ligne électrique aérienne

PM1 - Plans de Prévention des risques naturels ou miniers

- Zone inondable (PPR)

PT2 - Télécommunications - protection contre les obstacles

- Faisceau

T7 - Extérieur des zones de dégagement

L'ensemble du territoire de la commune est concernée par cette servitude

**Références cadastrales**

- Bâtiment en dur
- Bâtiment léger
- Limite et numéro de parcelle
- Limite de commune
- Cimetière

\* Les articles cités se réfèrent au code de l'urbanisme

